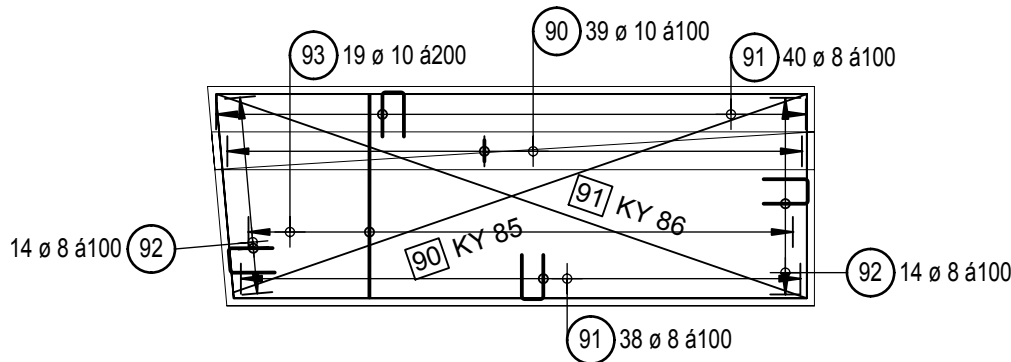
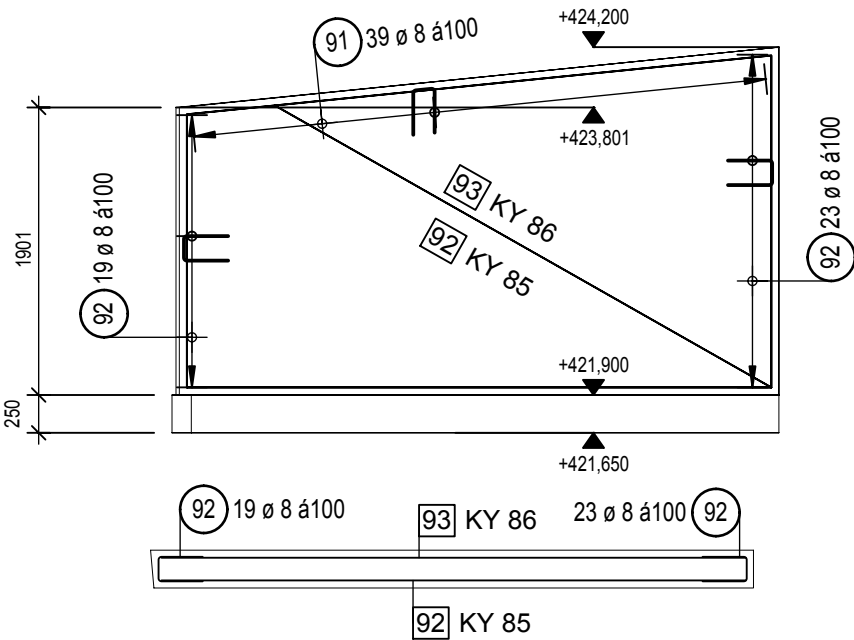


Výztuž dna - opěrná konstrukce 2A

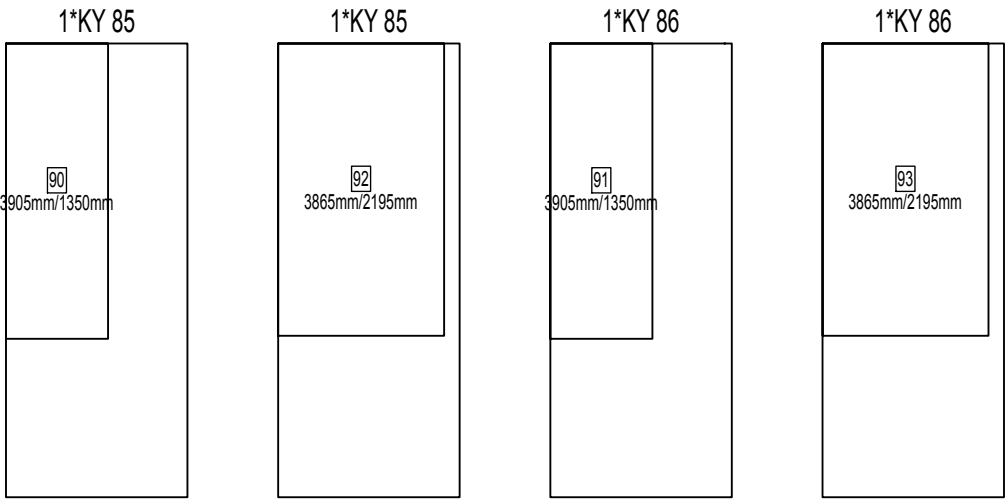


položka č. 90 je výztuž spojující dno a stěnu opěrné konstrukce
horní výztuž - síť KY-85 (8/100*8/100) + položky č.93 - R10 á 200mm
spodní výztuž síť KY-86 (8/150*8/150)

Výztuž stěny - opěrná konstrukce 2A

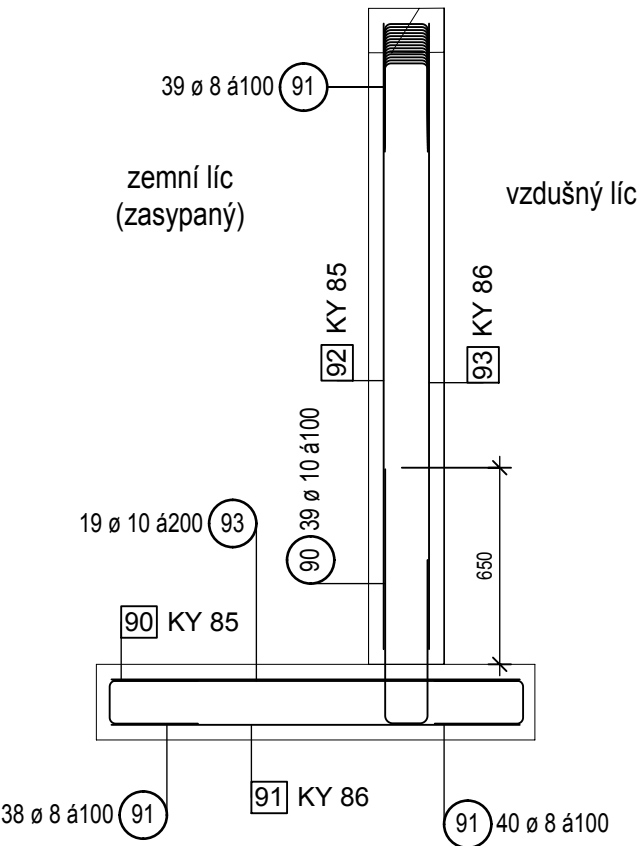


Výřezy sítí



Kusů	Označení	Brutto[kg]	Netto [kg]
2	KY 85	227.60	108.71
2	KY 86	151.60	72.41
4	Součet	379.20	181.11

Příčný řez



Výkaz výztuže včetně tvaru prutů

Pol.	Ks	Ø [mm]	Jednotl. délka [m]	Tvar prutu s popisem (bez měřítka)	Celková délka [m]	Hmotnost [kg]
90	39	10	1.55		60.45	37.24
91	117	8	0.75		87.75	34.66
92	70	8	0.77		53.90	21.29
93	19	10	1.35		25.65	15.80

Celková hmotnost [kg] : 108.99

Beton C30/37 XC3; objem: stěny 2,1m3; dno 1,5m3
výztuž: B500, síť KY; krytí výztuže: 40mm

Projektant statické části :

ing Pavel Banzet

Družební 1327/12
363 01 Ostrov
Česká republika
Tel. +420 602 715 423
jiribanzet@seznam.cz
Identifikační číslo:
741 680 88

GENERÁLNÍ PROJEKTANT

Ing. David POKORNÝ
Kolová č.p.96, 360 01 Karlovy Vary
M:603 841 069, E:pokorny@line-sro.cz

PROJEKTANT
Ing. David POKORNÝ
Kolová č.p.96, 360 01 Karlovy Vary
M:603 841 069, E:pokorny@line-sro.cz

INVESTOR
Lázeňské lesy Karlovy Vary.přísp.organizace
Na Vyhlídce 804/35
360 01 Karlovy Vary

akce:

PŘÍRODA SPOJUJE - BRANALDOVA CESTA
Technická a dopravní infrastruktura
parc.č.781/1, 809, 811/1, 814/1, 814/2
město KARLOVY VARY, kraj KARLOVARSKÝ

AUTORIZOVANÝ PROJEKTANT

Ing.Jan Chyška

HIP

Ing.David Pokorný

ZPRACOVATEL ČÁSTI

Pavel Banzet

VYPRACOVAL

Pavel Banzet

ZAKÁZKA

01-06/2014

DATUM

07/2014

STUPEŇ

MĚŘÍTKO

DPS

1:50/25

STAV.OBJEKT

PARÉ

ČÍSLO VÝKRESU

C2.11

DOKUM. ČÁST

C2

VÝKRES

Stěna 2A - výkres výztuže